

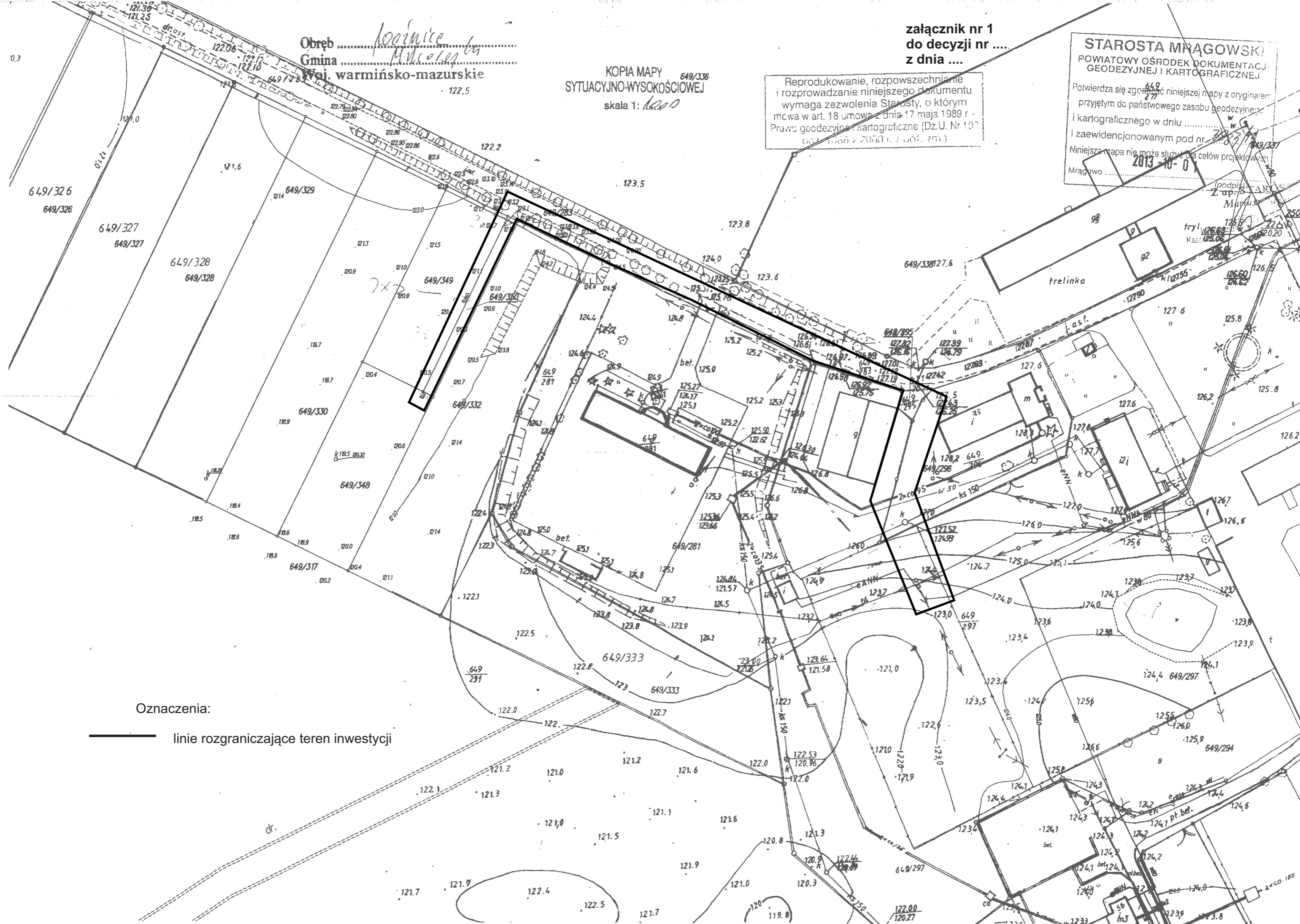
Obręb
Gmina
Woj. warmińsko-mazurskie

KOPIA MAPY 649/336
SYTUACyjNO-WYSOKOŚCIOWEJ
skala 1: 1000

załącznik nr 1
do decyzji nr
z dnia

Reprodukowanie, rozpowszechnianie
i rozprowadzanie niniejszego dokumentu
wymaga zezwolenia Starosty, o którym
mowa w art. 18 umowy z dnia 17 maja 1989 r.
Prawo geodezyjne i kartograficzne (Dz.U. Nr 107
z 1986 z późn. zm.)

STAROSTA MRAGOWSKI
POWIATOWY OŚRODEK DOKUMENTACJI
GEODEZYJNEJ I KARTOGRAFICZNEJ
Potwierdza się zgodność niniejszej mapy z oryginałem
przyjętym do państwowego zasobu geodezyjnego
i kartograficznego w dniu
i zaewidencjonowanym pod nr
Niniejsza mapa nie może służyć do celów projektowych
Mragowo 2013-10-0



Oznaczenia:
— linie rozgraniczające teren inwestycji