

DECYZJA NR 2/2014
o ustaleniu lokalizacji inwestycji celu publicznego

Na podstawie art. 50 i 51 ust. 1 oraz art. 53 ustawy z dnia 27 marca 2003r. o planowaniu i zagospodarowaniu przestrzennym (tekst jednolity: Dz. U. z 2012r. poz. 647 ze zmianami) oraz art. 104 ustawy z dnia 14 czerwca 1960r. Kodeks Postępowania Administracyjnego (t.j. Dz. U. z 2000r. Nr 98, poz. 1071 ze zmianami), po rozpatrzeniu wniosku złożonego dnia 24.01.2014r. uzupełnionego dnia 05.02.2014r. przez Pana Jana Tokarskiego reprezentującego TJAN ELECTRIC Żółtki 43, 16-070 Choroszcz,

ustalam

lokalizację inwestycji celu publicznego polegającej na budowie linii energetycznej kablowej na działkach o numerach ewidencyjnych 80 i 83/4 w obrębie miasto Mikołajki, dla której inwestorem jest PGE Dystrybucja S.A. Rejon Energetyczny Elk.

1. Ustalenia dotyczące rodzaju inwestycji

Wnioskowana inwestycja dotyczy budowy linii energetycznej nN-0,4kV o długości około 49m.

2. Warunki i szczegółowe zasady zabudowy i zagospodarowania terenu wynikające z przepisów odrębnych

- 1) Ustalenia dotyczące warunków i wymagań kształtowania ładu przestrzennego:
 - a. *projektować zgodnie z przepisami, normami i wymogami bezpieczeństwa na warunkach technicznych wydanych przez dysponenta sieci;*
 - b. *na aktualnej mapie sytuacyjno-wysokościowej należy opracować projekt przebiegu inwestycji z oznaczeniem granic władania nieruchomościami;*
 - c. *w przypadku kolizji projektowanej sieci z istniejącym drzewostanem należy zmienić trasę przebiegu w celu ominięcia bryły korzeniowej;*
 - d. *należy uzyskać zgody wszystkich właścicieli nieruchomości, przez które będzie przebiegała inwestycja. W przypadku nieuzyskania zgody, dopuszcza się zmianę przebiegu projektowanej inwestycji z zachowaniem zasady minimalizacji negatywnych skutków projektowanej inwestycji na sposób użytkowania nieruchomości.*
- 2) Ustalenia dotyczące ochrony dziedzictwa kulturowego i zabytków oraz dóbr kultury współczesnej. *Nie ustala się.*
- 3) Ustalenia dotyczące ochrony środowiska, przyrody i krajobrazu
 - a) *w zakresie ochrony środowiska i zdrowia ludzi mają zastosowanie przepisy ustawy z dnia 27 kwietnia 2001r. Prawo ochrony środowiska (tekst jednolity: Dz. U. z 2008r. Nr 25, poz. 150 ze zmianami),*
 - b) *teren inwestycji znajduje się poza granicami obszarów objętych prawną ochroną przyrody wyszczególnionych w ustawie z dnia 16 kwietnia 2004r. o ochronie przyrody (tekst jednolity: Dz. U. z 2012r. poz. 647 ze zmianami);*
 - c) *projektowana inwestycja nie należy do rodzaju przedsięwzięć mogących znacząco oddziaływać na środowisko w rozumieniu przepisów rozporządzenia Rady Ministrów z dnia 9 listopada 2010r. w sprawie przedsięwzięć mogących znacząco oddziaływać na środowisko (Dz. U. z 2010r. Nr 213, poz. 1397).*

- 4) Ustalenia dotyczące obsługi komunikacyjnej
Obsługa komunikacyjna terenu z ul. Leśnej.
 - 5) Ustalenia dotyczące obsługi w zakresie infrastruktury technicznej
Włączenie do istniejącej sieci oraz sposób projektowania planowanej inwestycji na zasadach i warunkach dysponenta sieci.
- 3. Wymagania dotyczące ochrony interesów osób trzecich**
Przy zagospodarowaniu terenu należy spełnić wymagania dotyczące ochrony interesów prawnych osób trzecich w granicach określonych przez ustawy i zasady współżycia społecznego.
- 4. Linie rozgraniczające teren inwestycji**
Linie rozgraniczające teren inwestycji oznaczone są na mapie stanowiącej załącznik nr 1 do decyzji, którą otrzymuje inwestor. Akta sprawy znajdują się w Urzędzie Miasta i Gminy w Mikołajkach.

Uzasadnienie decyzji

Pan Jan Tokarski reprezentujący TJAN ELECTRIC złożył wniosek o wydanie decyzji o lokalizacji inwestycji celu publicznego dla przedmiotowej inwestycji, dla której inwestorem jest PGE Dystrybucja S.A. Rejon Energetyczny Elk ul. Sportowa 1, 19-300 Elk. Ponieważ wnioskowany teren nie jest objęty miejscowym planem zagospodarowania przestrzennego, zgodnie z art. 60 ust. 4 ustawy o planowaniu i zagospodarowaniu przestrzennym, przygotowanie projektu decyzji powierzono osobie wpisanej na listę Okręgowej Izby Urbanistów.

W trakcie postępowania przeprowadzono analizę stanu faktycznego i prawnego terenu, na którym przewiduje się realizację inwestycji, z której wynika, że właścicielem działki 80 jest Gmina Mikołajki, natomiast działka 83/4 jest własnością prywatną. Przedmiotowa inwestycja jako budowa urządzeń służących do przesyłania energii elektrycznej kwalifikuje się jako inwestycja celu publicznego o znaczeniu lokalnym.

W trakcie postępowania przeprowadzono analizę warunków i zasad zagospodarowania terenu oraz jego zabudowy, wynikających z przepisów odrębnych, z której wynika, że w stosunku do wnioskowanego terenu mają zastosowanie przepisy ustawy z dnia 21 marca 1985r. o drogach publicznych (tekst jednolity Dz. U. z 2000r. Nr 71 poz. 838 ze zmianami).

O wszczęciu postępowania w sprawie wydania decyzji o ustaleniu lokalizacji celu publicznego strony zostały zawiadomione w drodze obwieszczenia z dnia 06.02.2014r.

Inwestora oraz właścicieli i użytkowników wieczystych nieruchomości, na których będą lokalizowane inwestycje celu publicznego, zawiadomiono o wszczęciu postępowania w sprawie na piśmie listem poleconym z dnia 06.02.2014r.

Pozostałe warunki:

- 1) Projektowanie zlecić uprawnionej jednostce.
- 2) Projektować zgodnie z obowiązującymi przepisami.
- 3) Dokumentację techniczną uzgodnić z Referatem Gospodarki Komunalnej w Urzędzie Miasta i Gminy Mikołajki.
- 4) Przed wystąpieniem o pozwolenie na budowę dokumentację techniczną należy uzgodnić w Powiatowym Zespole Uzgadniania Dokumentacji Projektowej w Starostwie Powiatowym w Mrągowie.
- 5) Dokumentację techniczną złożyć we właściwym organie celem uzyskania decyzji o pozwoleniu na budowę.

Zgodnie z art. 63 ust. 2 i 4 ustawy o planowaniu i zagospodarowaniu przestrzennym niniejsza decyzja nie rodzi praw do terenu oraz nie narusza prawa własności i uprawnień osób trzecich.

Wnioskodawcy, który nie uzyskał prawa do gruntu nie przysługują roszczenia o zwrot nakładów poniesionych w związku z otrzymaną decyzją ustalającą warunki zabudowy.

Pouczenie

Od niniejszej decyzji służy odwołanie do Samorządowego Kolegium Odwoławczego w Olsztynie za pośrednictwem Burmistrza Miasta Mikołajki w terminie 14 dni od jej doręczenia.

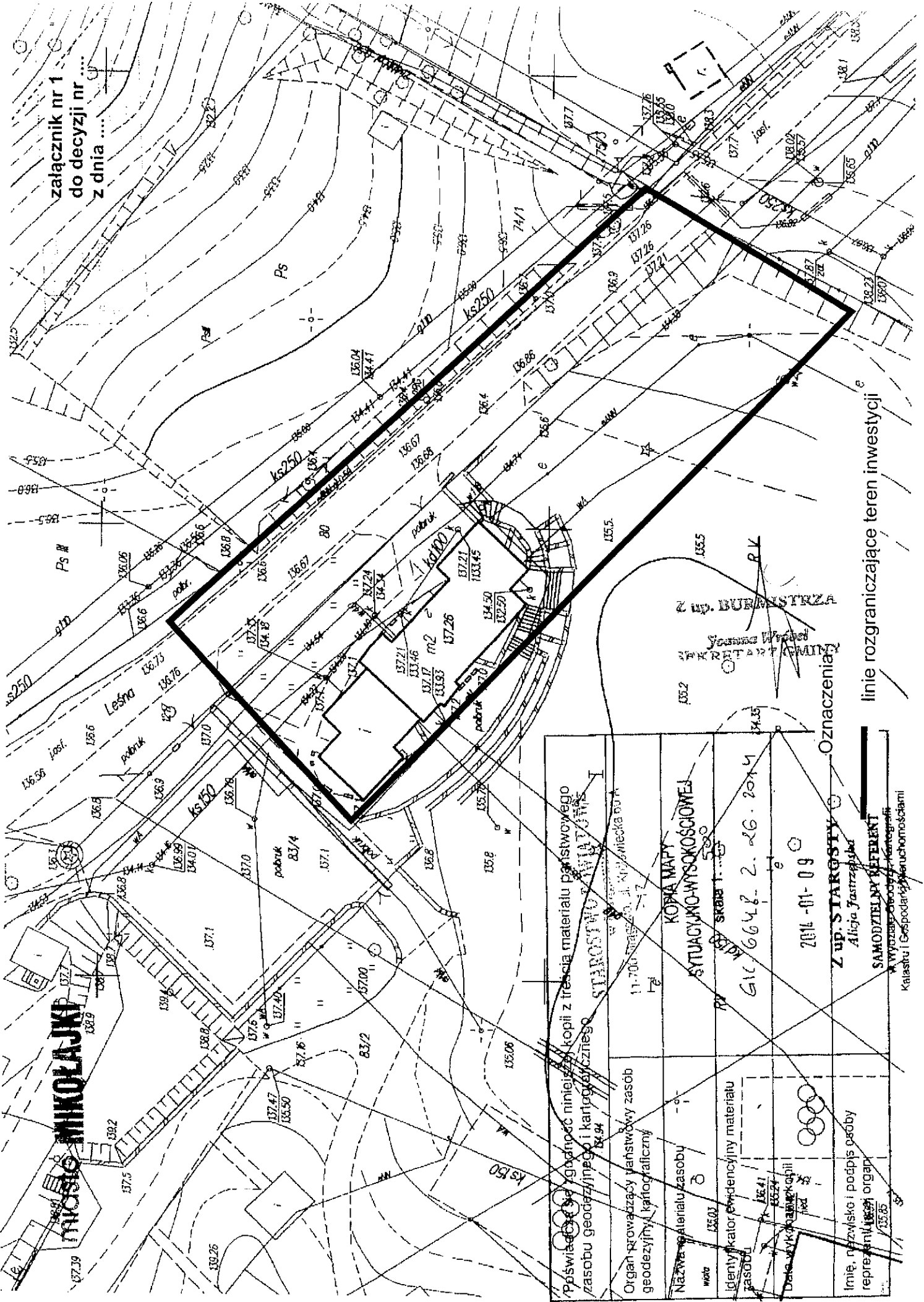
Otrzymują:

1. Pan Jan Tokarski TJAN ELECTRIC Żółtki 43, 16-070 Choroszcz,
2. pozostałe strony postępowania
3. a/a

W. B. BURMISTRZA
Jocanna Wąbel
URZĘDNIK GMINY

Pobrano opłatę skarbową w wysokości 107 zł.
zgodnie z ustawą z dnia 16 listopada 2006r.
o opłacie skarbowej (Dz. U. z 2012 poz. 1282 t.j. ze zm.)

sporządziła: Katarzyna Patermann
tel. 087 42 19 056



załącznik nr 1
do decyzji nr
z dnia

Miejscowość: **MIKOŁAJKI**

Poświadczenie o zgodność niniejszych kopii z treścią materiału państwowego zasobu geodezyjnego i kartograficznego STAROSTWO POWIATOWE ul. Piłsudskiego 11, 70-000 Inowrocław, tel. 11-700-11-700, fax 11-700-11-701 Inowrocław, dnia 2014-01-09	
Organ prowadzący państwowy zasob geodezyjny i kartograficzny	Pełn. ...
Nazwa i adres państwowego zasobu geodezyjnego i kartograficznego	ul. Piłsudskiego 11, 70-000 Inowrocław, tel. 11-700-11-700, fax 11-700-11-701
Imię, nazwisko i podpis osoby reprezentującej organ	...
Kopia mapy SYTUACyjNO-WYSOKOSCjOWEj GIC 6642.2.26.2014 2014-01-09 Z up. STAROSTY Alicja Jastrzębska SAMODZIELNY REFERENT Wydział Obsługi i Inwestycji Kancelaria i Gospodarka Nieruchomościami	

linie rozgraniczające teren inwestycji

Oznaczenia

