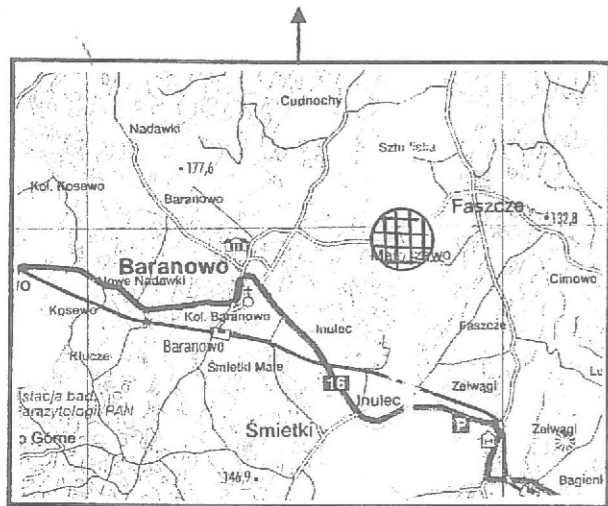


MAPA SYTUACYJNO-WYSOKOŚCIOWA

do celów projektowych skala 1: 500

Województwo : Warmińsko-mazurskie
 Powiat: Mrągowo
 Gmina: 281002_5 Mikołajki
 Obręb: 281002_5.0001 Baranowo
 Miejscowość: Baranowo
 Działka nr 263/1,263/2



SZKIC ORIENTACYJNY skala 1: 100 000

Nie wyklucza się istnienia w terenie również urządzeń podziemnych ułożonych a nie zgłoszonych do inwentaryzacji geodezyjnej. Wszelkie trwałe obiekty budowlane podlegają wytyczeniu przez Jednostkę wykonawstwa geodezyjnego

Układ współrzędnych prostokątnych płaskich : 2000

Układ wysokościowy : Kronsztad 60

KERG 2501-5/2012

Mapa aktualna na dzień 30.07.2012

Arkusze Mapy Zasadniczej nr 7.209.24.20.1

Wilkasy 03.08.2012

GEODETA UPRAWNIONY
Remigiusz Mroziak
 upr. nr 19152/05

BIURO USŁUG
 GEODEZYJNYCH - MROZIK
 11-500 Giżycko, Wilkasy, ul. Olsztyńska 82
 tel. 0-602 136 958
 NIP 845-125-46-98 REGON 790355091

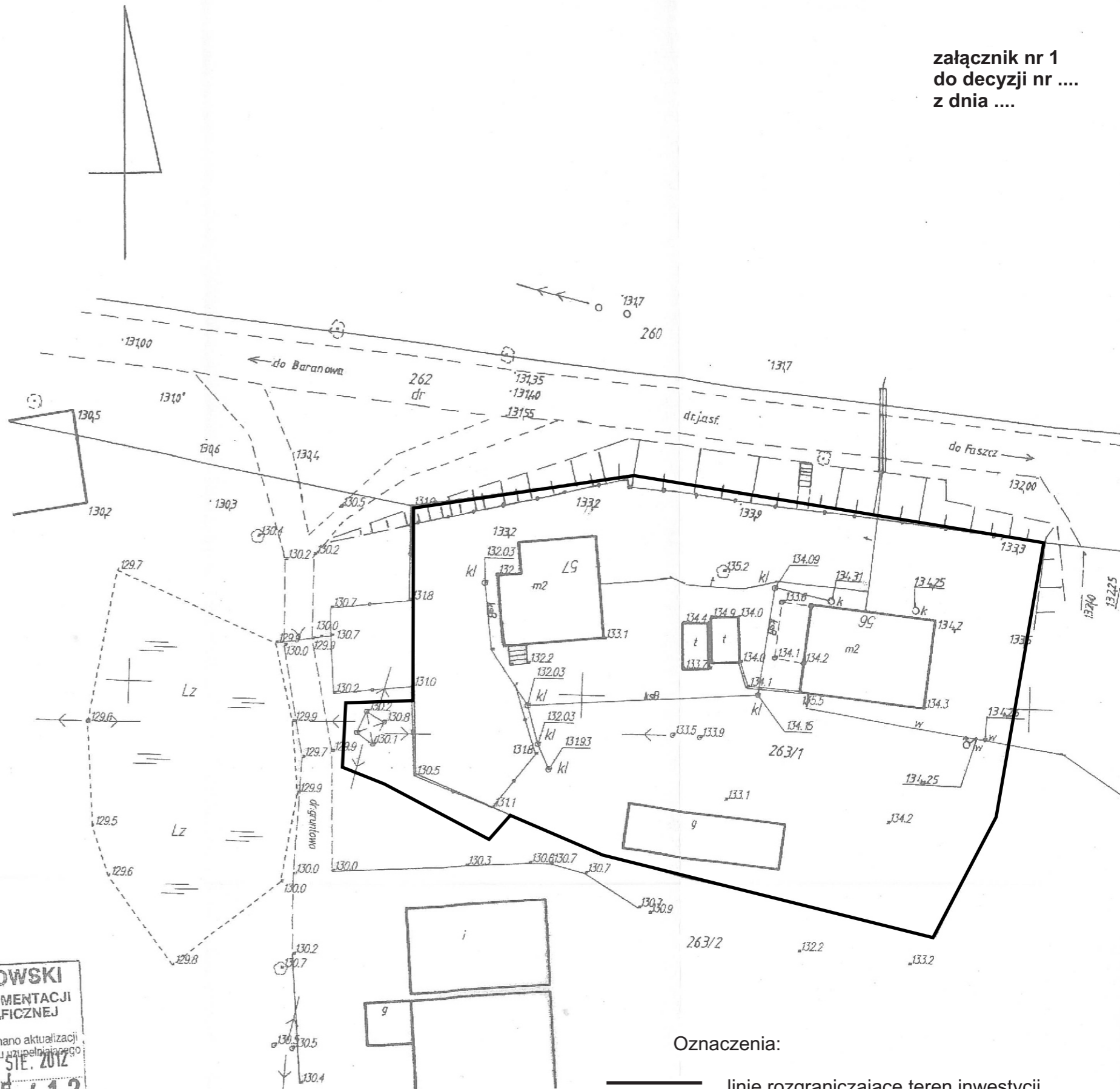
STAROSTA MRĄGOWSKI
 POWIATOWY OŚRODEK DOKUMENTACJI
 GEODEZYJNEJ I KARTOGRAFICZNEJ

W obszarze oznaczonym linią dokonano aktualizacji treści mapy zasadniczej. Dokumenty z poglądu uzupełniającego
 16 SIE. 2012

przyjęto do zasobu powiatowego w dniu
 i zaewidencjonowano pod nr
 2501-5/12

Niniejsza mapa może służyć do celów projektowych.
 Projektowane obiekty budowlane wymagające pozwolenia na budowę podlegają wytyczeniu i inwentaryzacji powykonawczej przez jednostki uprawnione do wykonywania prac geodezyjnych.

Mrągowo 16 SIE. 2012 GŁÓWNY SPECJALISTA
[podpis]



Oznaczenia:

— linie rozgraniczające teren inwestycji

załącznik nr 1
 do decyzji nr
 z dnia