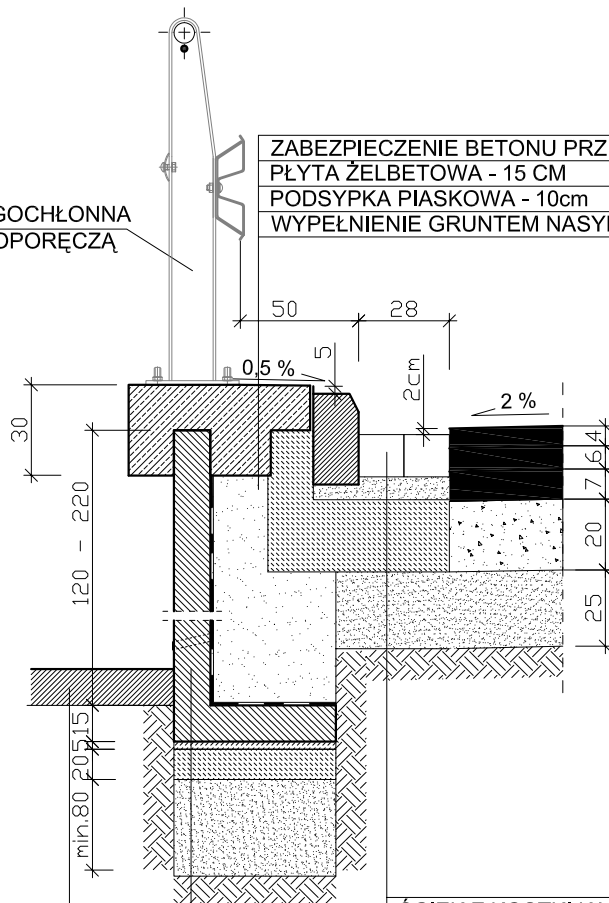
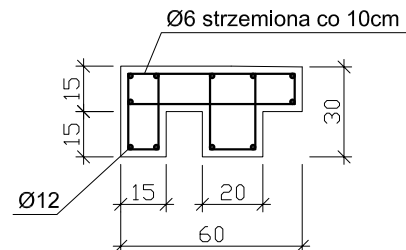


BALUSTRADA ENERGOCHŁONNA
SP 06/2 Z POCHWYTOPORĘCZĄ
L=0,75m



ZABEZPIECZENIE BETONU PRZED KOROZJĄ
PŁYTA ŻELBETOWA - 15 CM
PODSYPKA PIASKOWA - 10cm
WYPEŁNIENIE GRUNTEM NASYPOWYM

ZBROJENIE PŁYTY ŻELBETOWEJ DLA
BALUSTRADY ENERGOCHŁONNEJ
BETON C16/20



ŚCIEK Z KOSTKI KAM. - 12cm
PODSYPKA CEM-PIASK 3:1 - 4 cm
PODBUDOWA Z BETONU B10 - 20cm
WYMIANA GRUNTU WG SST

WSPORNIK KĄTOWY ŻELBET.(typowe np.REKERS)
ZAPRAWA JASTRYCH - 5 CM
PODBUDOWA Z B15 - 20 CM
WARSTWA ODSĄCZAJĄCA - 80 CM

POSADZKA BETONOWA Z B20 - 15 CM(przy bud.mieszk.)

PPUH "**PROXIMA**" Spółka z o.o.
w Chodzieży
PRACOWNIA PROJEKTOWA

Zamawiający: **Gmina Mikołajki, ul.Kolejowa 7, 11-730 Mikołajki**

Obiekt: **Rewitalizacja ulic: Kajki, Prusa, Kowalska, Pl. Wolności,
3-go Maja i Pl. Kościelny w Mikołajkach.**

Skala
1:50
1:25

Projektant:	imię i nazwisko	Podpis	Data
		tech. drog. Zenon Przewoźny	
As. Projektanta:			Nr arch. 10/07
Kreślił :			
Sprawdzający:			
Tytuł rys.	Przekrój konstrukcyjny mocowania wspornika i balustrady		Nr rys. 17