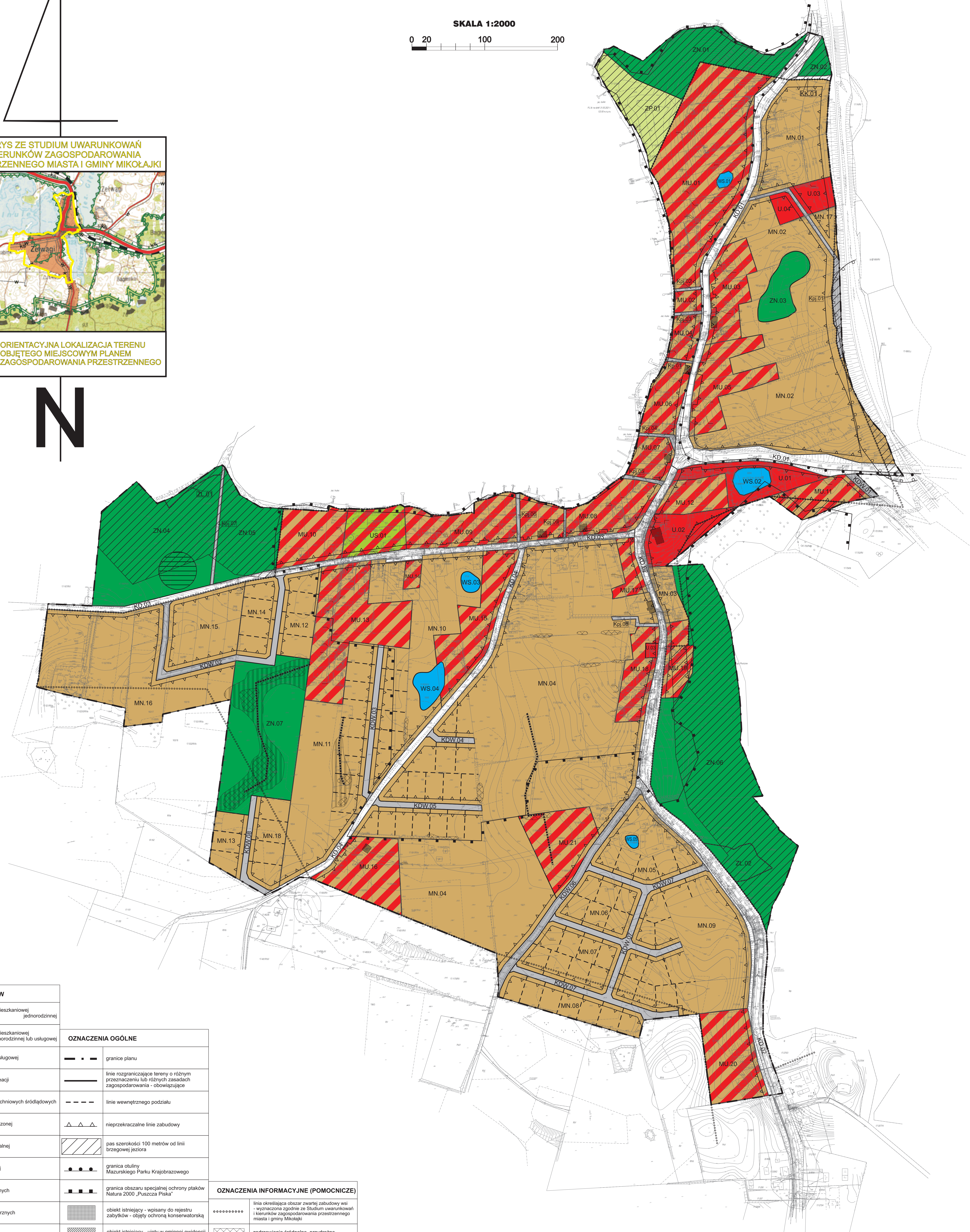


MIEJSCOWY PLAN ZAGOSPODAROWANIA PRZESTRZENNEGO CZĘŚCI WSI ZEŁWĄGI OBRĘB ZEŁWĄGI GMINA MIKOŁAJKI

SKALA 1:2000
0 20 100 200



N



LEGENDA:

PRZEZNACZENIE TERENÓW		OZNACZENIA OGÓLNE		OZNACZENIA INFORMACYJNE (POMOCNICZE)	
MN	tereny zabudowy mieszkaniowej jednorodzinnej	— · — ·	granice planu	linia określająca obszar zwartej zabudowy wsi - wyznaczona zgodnie ze Studium uwarunkowań i kierunków zagospodarowania przestrzennego miasta i gminy Mikolajki
MU	tereny zabudowy mieszkaniowej jednorodzinnej lub usługowej	—	linia rozgraniczająca tereny o różnym przeznaczeniu lub różnych zasadach zagospodarowania - obowiązujące	▨	zadrzewienia łąkowe, przydrożne i nadwodne
U	tereny zabudowy usługowej	— · — ·	linia wewnętrznego podziału	▨	obszar wodno-błotny
US	tereny sportu i rekreacji	△ △ △	nieprzekraczalne linie zabudowy	▨	rów melioracyjny
WS	tereny wód powierzchniowych śródlądowych	▨	pas szerokości 100 metrów od linii brzegowej jeziora	▨	
ZP	tereny zieleni urządzonej	— · — ·	granica otuliny Mazurskiego Parku Krajobrazowego	▨	
ZN	tereny zieleni naturalnej	— · — ·	granica obszaru specjalnej ochrony ptaków Natura 2000 „Puszcza Piska”	▨	
ZL	tereny zieleni leśnej	▨	obiekty istniejące - wpisane do rejestru zabytków - objęty ochroną konserwatorską	▨	
KD	tereny dróg publicznych	▨	obiekty istniejące - ujęte w gminnej ewidencji zabytków - objęty ochroną konserwatorską	▨	
KDW	tereny dróg wewnętrznych	▨	strefa ochrony konserwatorskiej stanowiska archeologicznego	▨	
Kpj	tereny ciągów pieszo-jazdnych	▨	linia wyznaczająca odległość 50 m od cmentarza	▨	
Kp	tereny ciągów pieszych	▨		▨	
KK	tereny kolejowe - zamknięte	▨		▨	

Załącznik nr 1
do uchwały Rady Miejskiej w Mikolajkach
Nr ... z dnia ...
Opublikowany w Dzienniku Urzędowym
Województwa Warmińsko-Mazurskiego
pod poz. ... z dnia ... r.